



深圳市摩西尔电子有限公司

MINI 拼接器系列

V4 Pro 规格书

目录

1 产品概述	1
产品简介	1
应用场景	1
2 功能介绍	2
功能特点	2
3 产品外观	5
前面板	5
后面板	6
尺寸图	8
4 产品规格	9
规格参数	9
注意事项	9

更新记录

文档版本	发布时间	更新记录
V3.1	2022 年 5 月 5 日	1、外观更换 2、接口变更 3、增加 WiFi 功能
V3.2	2022 年 6 月 24 日	增加整机和单组 DVI 输出最大带载点数的描述

深圳市摩西尔电子有限公司

1 产品概述

产品简介

V4 Pro 具备强大的视频信号接收和处理能力，最多支持 4 路视频源同时输入，最大支持 4K×2K@60Hz 视频输入。4 组 8 路 DVI 拼接输出，每组内两个接口互为复制输出。每组 DVI 输出最大带载 260 万像素点，整机最大带载 1040 万像素点。

应用场景

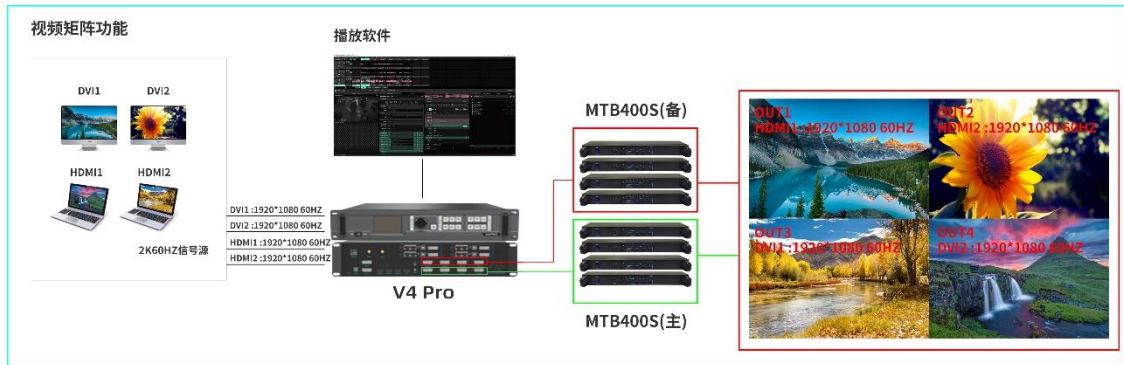
V4 pro 应用于大型舞台剧院演出，展示展览，酒吧、KTV 等多种项目应用场景的超大 LED 显示屏，混合 LED 显示屏。

2 功能介绍

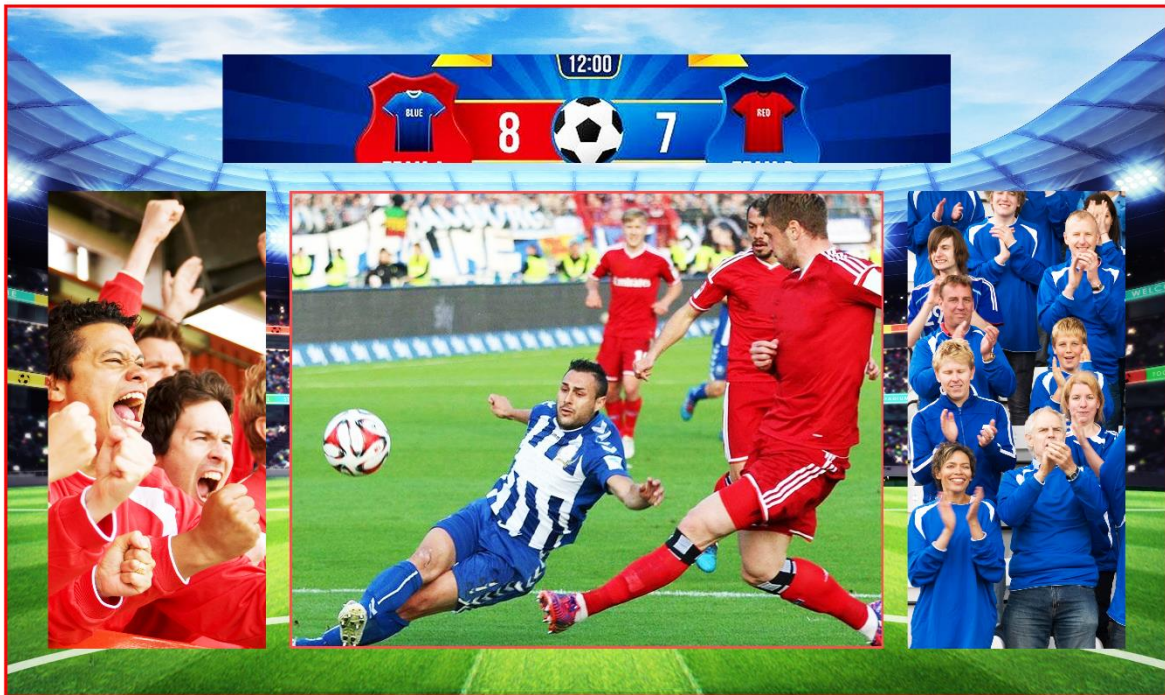
功能特点

- ◆ 多种输入接口：1×HDMI 2.0、1×DP1.2、2×DVI、2×HDMI1.3、1×3G-SDI(选配)
- ◆ 单机 4 组 8 个 DVI 接口拼接输出;每组内两 DVI 接口互为复制输出，最大支持 4 路接口拼接输出
- ◆ 每组 DVI 输出最大带载 260 万像素点，整机最大带载 1040 万像素点
- ◆ 视频分割功能：可对输入进行点对点分割截取输出实现高清超大画面无缝拼接输出
- ◆ 视频矩阵功能：每组输出都可以独立对应输入视频信号可以集中管理信号源
- ◆ 画面透明功能：每组输出画面支持透明度设置
- ◆ 画中画功能：在主画面中插入其他画面
- ◆ 多图层功能：最大可叠加 5 图层并任意切换
- ◆ EDID 管理支持 DVI、HDMI、DP 接口的输入分辨率管理
- ◆ 支持 8 种场景模板，直接调用
- ◆ 支持按键锁功能
- ◆ 输出画面一键黑屏
- ◆ 输出画面透明度设置功能

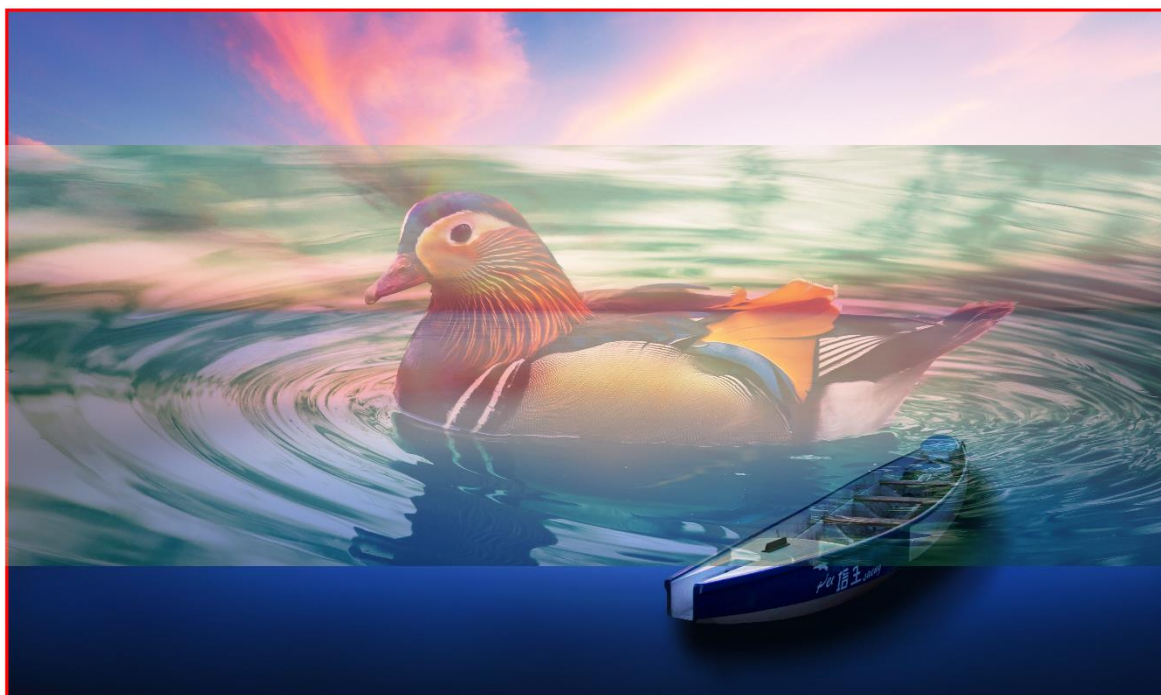
V4 Pro 产品功能介绍



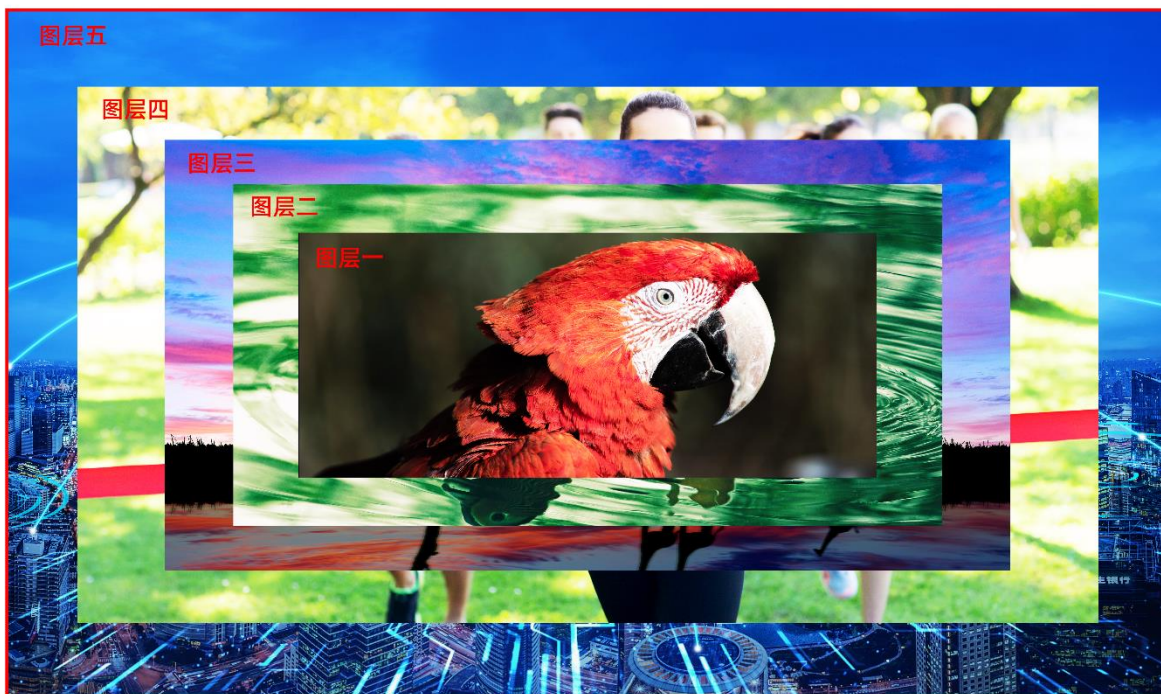
画中画功能



画面透明功能



多图层功能



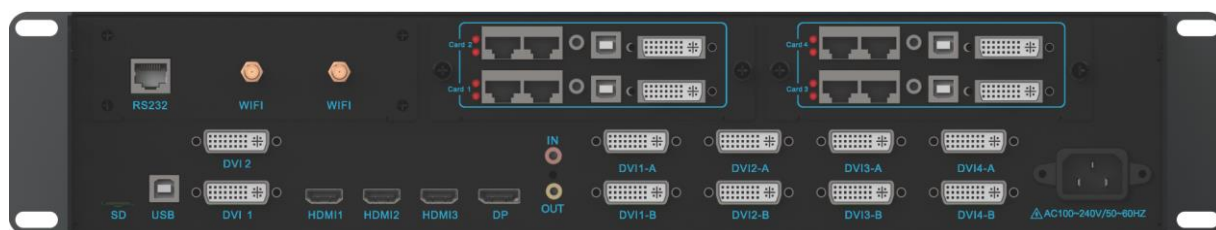
3 产品外观

前面板



前面板说明		
序号	按键	说明
1	开关	设备电源开关
2	LCD 屏	显示设备状态和设置菜单
	旋钮	选择菜单、调节参数和确认操作
	OK	确认操作
	ESC	退出选项或取消操作
3	输入源 / 数字键	DVI1/1、DVI2/2、HDMI1/3、HDMI2/4、HDMI3/5、DP/6
4	功能键 / 数字键	WINDOW/7、PART/8、SIZE/9、FREEZE/0、TEMPLATE、MODE

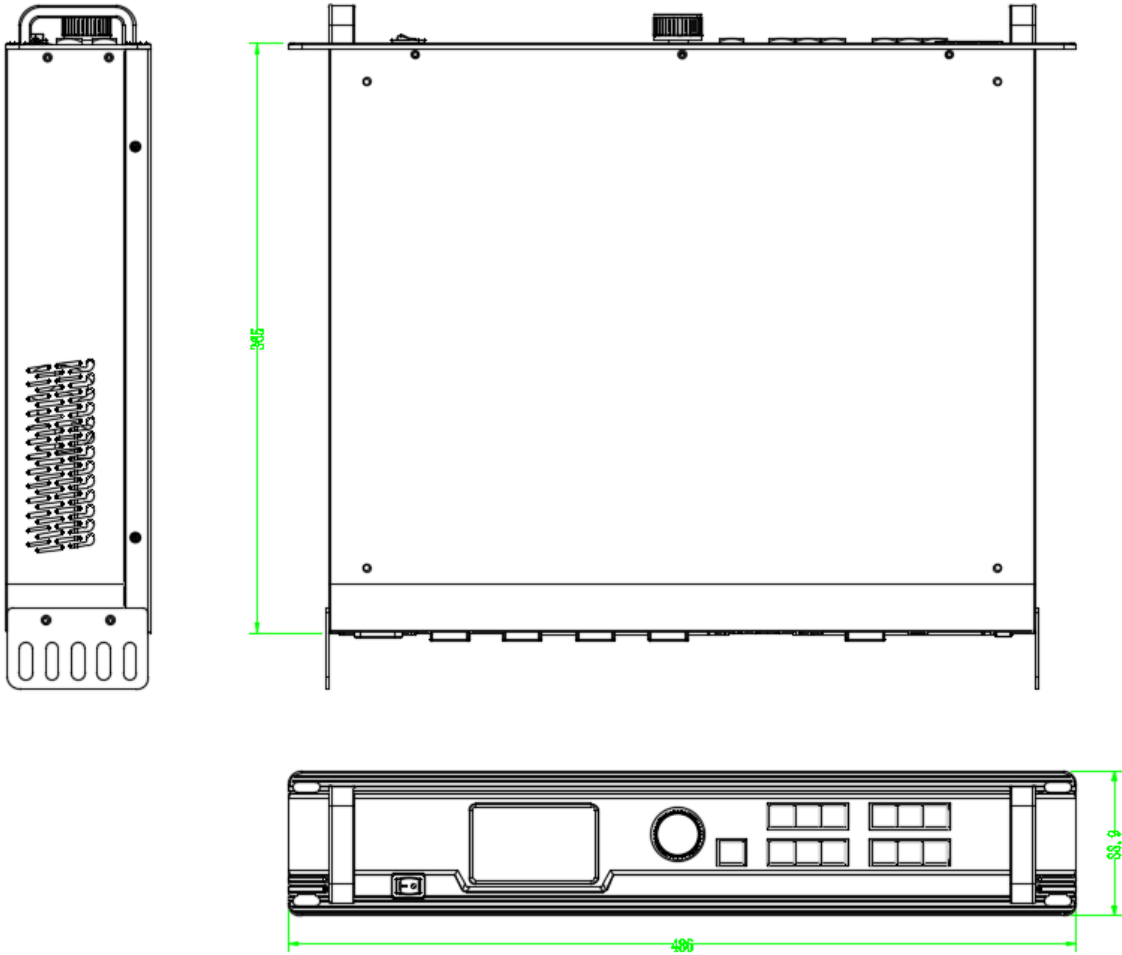
后面板



输入接口		
接口	数	说明
HDMI2.0	1	两路信号二选一使用，只能输入一个信号。 最大支持 3840×2160@60Hz/7680×1080@60Hz 分辨率视频源输入。
DP1.2	1	支持自定义分辨率。 极限宽度：7680（7680×1080@60Hz） 极限高度：7680（1080×7680@60Hz）
HDMI1.3	2	最大支持 2304×1152@60Hz 分辨率视频源输入。 支持自定义分辨率。 极限宽度：3840（3840×640@60Hz） 极限高度：3840（640×3840@60Hz） 不支持隔行信号输入。
DVI	2	最大支持 2304×1152@60Hz 分辨率视频源输入。 支持自定义分辨率。 极限宽度：3840（3840×640@60Hz） 极限高度：3840（640×3840@60Hz） 不支持隔行信号输入。
输出接口		
接口	数	说明
DVI	8	4 组 8 路 DVI 拼接输出，每组内 A\B 两个接口互为复制输出。 最大支持 2304×1080@60Hz 分辨率视频源输出。 支持自定义分辨率。 极限宽度：3840（3840×640@60Hz） 极限高度：3840（640×3840@60Hz）

音频接口		
接口	数量	说明
AUDIO IN	1	外接音频输入源
AUDIO OUT	1	音频输出，可设置输出任一窗口信号源音频或者外接音频输入源
控制接口		
接口	数	说明
WIFI	2	WIFI 天线接口，局域网无线控制
RS232（预留）	1	串口，和中控对接
USB	1	1×USB 2.0（Type-B，方口）：上位机控制接口
备份和恢复		
SD 卡	1	配置参数备份至 SD 卡、从 SD 卡恢复配置参数
供电接口		
接口	数	说明
电源接口	1	AC-100-240V-50/60HZ 交流电源接口

尺寸图



深圳市摩西尔

4 产品规格

规格参数

电气参数	输入电压	AC-100-240V-50/60HZ
	额定功率	36W
工作环境	工作温度	-20℃ - 70℃
	工作湿度	10%RH-80%RH 无凝固
外形尺寸	机箱体尺寸：486*365*88.9mm（长×宽×高）	
净重	4.75 Kg	
包装信息	外箱尺寸	565×445×185mm
	配件	1×DVI 线、1×电源线、1×DP 线、1×HDMI 线、 1×USB2.0 打印线、1×合格证

注意事项

- 高压危险：本产品工作电压为 AC -100V~240V。
- 禁止液体、金属碎片等导电物体浸入设备内部，以免引起安全事故。
- 请将设备置于干燥、干净的环境使用。